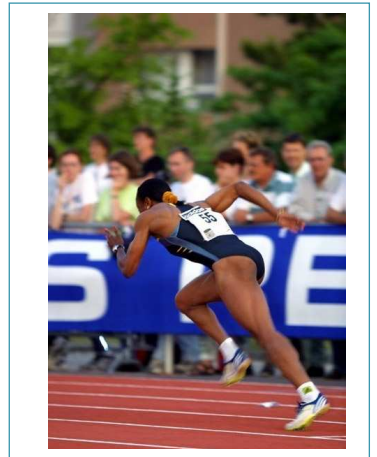


Lettre d'information des membres du réseau Diabète Champagne-Ardenne - Septembre 2005

Améliorer la qualité des soins et agir de manière coordonnée pour mieux prendre en charge les patients diabétiques, tel est le pari du réseau CARÉDIAB.

Le travail en réseau est une forme nouvelle d'organisation des soins qui permet à chaque professionnel de faire évoluer sa pratique en accord avec les recommandations du moment. C'est une évolution du système de santé adaptée aux suivis des maladies chronique.

Depuis sa naissance en août 2003, CARÉDIAB suscite un véritable intérêt des professionnels de santé qui désirent améliorer la qualité des soins qu'ils offrent à leurs patients diabétiques. Plus de 150 professionnels se sont déclarés intéressés par le travail en réseau et aujourd'hui, le développement régional de CARÉDIAB est à l'œuvre en respectant et en s'articulant avec les dynamiques locales. Le réseau a mis en place des outils nouveaux pour une coordination des soins efficace au service des patients. L'enjeu est de répondre au mieux aux défis que nous lance l'épidémie de diabète. Le départ est donné !



Docteurs Christophe Lukas et Dominique Dépinoy.

Le lancement officiel du réseau

Le lancement du réseau CARÉDIAB bénéficie de 2 atouts : des patients désireux de bénéficier des meilleurs soins et des professionnels de terrain convaincus par la démarche. Grâce à ces professionnels actifs et assidus, après à peine 1 an d'existence, le réseau compte plus de 70 patients et une centaine de membres représentant différents champs professionnels (médecins libéraux et hospitaliers, podologues, infirmières, diététiciennes...).

Les actions du réseau

La soirée de présentation du réseau à Charleville-Mézières le 28 juin 2005 - Valérie Simon, chef de projet

Un grand succès pour cette soirée qui a réuni plus de 60 personnes (professionnels de santé, institutions...) que nous remercions pour leur participation. En particulier, le personnel du CH Manchester, le Dr Cuperlier et les membres de son service.

Christophe Lukas et Dominique Dépinoy ont effectué une présentation de la philosophie du réseau et des projets possibles sur le département. Cette présentation a ensuite laissé place à des échanges avec la salle. Ces échanges ont permis de relever le vif intérêt pour CARÉDIAB des différents professionnels de santé présents et d'entrevoir les possibilités qu'offrent le réseau pour développer un travail commun entre le service de diabétologie du Centre Hospitalier et la ville. La soirée s'est terminée autour d'un cocktail.

Le réseau, c'est aussi et surtout répondre à un besoin - Christophe Lukas, Président du réseau

Depuis Septembre 2005, le réseau effectue le remboursement des soins podologiques (sous conditions) pour les patients diabétiques grade II et III du réseau (selon classification internationale). Ce remboursement correspond à un forfait annuel comprenant un bilan podologique initial suivi de 5 soins, avec la possibilité si nécessaire d'un forfait pour la prise en charge d'orthèses et d'orthoplasties.

La procédure a été envoyée à tous les podologues du réseau et un courrier d'information a été remis aux médecins. N'hésitez pas à demander des informations complémentaires à la coordination du réseau.

D'autres prestations dérogatoires aux actes de la nomenclature de la sécurité sociale sont à l'étude en ce qui concerne les soins diététiques et infirmiers.

.../...

Une télé-expertise Diabète - Dominique Dépinoy, Vice-Président du réseau

CARÉDIAB met en place une télé-expertise Diabète, pour offrir véritable outil d'aide à la décision des professionnels de santé.

Face à une difficulté éprouvée devant un patient diabétique (déséquilibre du diabète, intolérance à un traitement ou une décision de passage à l'insuline ...), il sera possible pour tout professionnel du réseau de rédiger une question, de façon anonyme vis-à-vis du patient, et de l'adresser *via* Internet à un expert diabétologue, qui donnera sa réponse en 24h à 48 h. Ces échanges présenteront ainsi l'intérêt de rompre l'isolement des professionnels médecins, infirmiers, podologues... et de soutenir tous les soignants dans l'accompagnement de leur patients dont les traitements posent des difficultés.

Les partenariats

CHU - Reims

Un travail entre le service de diabétologie et les services informatiques du CHU et de CARÉDIAB a permis de rendre possible le transfert de la lettre de sortie de chaque patient vers le Dossier Patient Partagé CARÉDIAB.

Une vraie interopérabilité entre les dossiers informatiques des services hospitaliers et le dossier partagé de CARÉDIAB est effective.

CH Manchester – Charleville Mézières

Le service de diabétologie souhaite intégrer notre démarche en informant ses patients sur le réseau.

.....Rappel.....Important.....Rappel.....Important.....Rappel.....Important.....

.....Merci de penser à nous renvoyer la charte du réseau.....Merci de penser à nous renvoyer la charte du réseau.....

Réseau CARÉDIAB

10 boulevard L. Barthou 51100 Reims
Tél. : 03 26 82 88 85 - Fax : 03 26 82 47 28
carediab.reseau@wanadoo.fr
Lundi Mardi Jeudi Vendredi 9h-12h 14h-17h30
Mercredi 14h-17H30

Chef de projet : Valérie Simon

Coordination administrative :

Bernadette Bombardier et Anne-Sophie Dessenne

Secrétariat : Christelle Transinne

L'agenda CARÉDIAB

❖ *Les formations pluriprofessionnelles*

Groupe 2 Reims : 20 septembre 2005

Thème : « Les outils du réseau : le système d'information »

Groupe 1 Vitry Le François : 04 octobre 2005

Thème : « Le réseau : pourquoi, comment ? »

Groupe 1 Reims : 06 octobre 2005

Thème : « Alimentation : conseils pratiques »

❖ *Evènement*

Soirée de présentation dans l'Aube : 11 octobre 2005

(Ibis Troyes – rue Camille Claudel)



Dernière minute

Un Guide de bonne pratique sur la « Gestion des consignes alimentaires pour les patients diabétiques » à l'attention des professionnels de santé sera édité par le réseau dans les prochains mois grâce au financement de la Direction Régionale des Affaires Sociales et Sanitaires (D..R.A.S.S.) de Champagne-Ardenne.