

La rétinopathie diabétique,
une atteinte de la rétine
due au diabète...

La rétinopathie est invisible
à l'œil nu et ne provoque
pas de douleur



Le dépistage précoce
permet d'éviter l'aggravation
des lésions

Le dépistage doit être fait
systématiquement tous les ans

L'hôpital de Fumay
et le réseau CAREDIAB
vous proposent



Un dépistage gratuit près de chez vous
par des professionnels spécialisés
(orthoptiste et ophtalmologue)

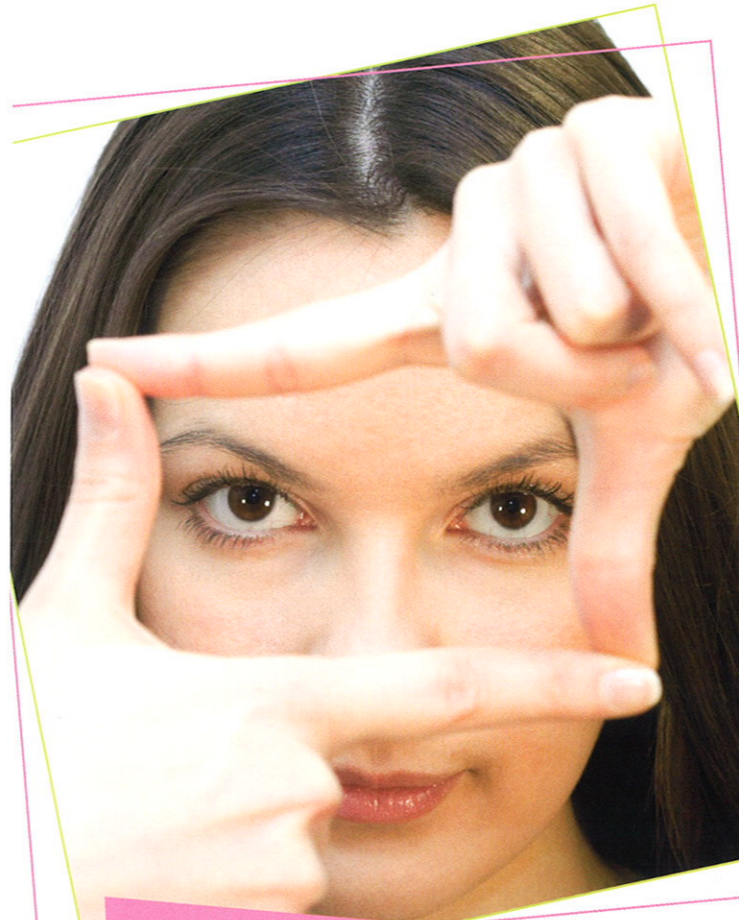
Contactez le centre de dépistage
sur l'hôpital de Fumay
au 03.24.41.10.32
ou le secrétariat médical
03.24.41.54.80
pour prendre un rendez vous

SEULES 15 MIN SUFFISENT !
Recevez les résultats chez vous



www.pomme-z.fr

VOUS ÊTES DIABÉTIQUE ?
PROTÉGEZ VOS YEUX !



Connaissez vous
la rétinopathie diabétique ?



PROTEGER VOS YEUX DE LA RETINOPATHIE DIABETIQUE

Votre rétine, c'est votre vue

La rétine reçoit des images de l'extérieur et les transmet au cerveau par le nerf optique. Elle est nourrie par des petits vaisseaux sanguins qui lui apportent de l'oxygène indispensable.

La rétinopathie, qu'est ce que c'est ?

Un excès de sucre dans le sang endommage les petits vaisseaux qui irriguent la rétine. La paroi des vaisseaux devient fragile et laisse passer du sang. Des petits caillots se forment et bouchent les vaisseaux. La rétine fabrique de nouveaux vaisseaux très fragiles qui peuvent se rompre et entraîner ainsi une diminution progressive de la vue.

On peut avoir une bonne vue et une rétine abîmée !



Pas de symptôme au début...

Si certains troubles de la vue peuvent indiquer la présence d'une rétinopathie (lettres déformées à la lecture, difficultés à passer de la lumière à l'obscurité...) la maladie s'installe souvent sans donner de signes d'alerte.

Comment éviter cela

- ✘ Surveiller l'équilibre de votre diabète au quotidien.
- ✘ Un examen spécifique 1 fois par an chez votre ophtalmologue

Un dépistage précoce permet d'éviter l'aggravation des lésions

Profitez d'un nouveau moyen de dépistage près de chez vous

Rapide, indolore et fiable

Un orthoptiste spécialisé effectue une photographie numérisée du fond d'œil, sans dilatation de la pupille. Cet examen simple est réalisé en 15 min. Vous pouvez repartir immédiatement et vous n'avez aucun problème pour la conduite



Dépistage avec rétinographe

Les photos sont transmises à des ophtalmologues du département pour une interprétation.

Le résultat vous est envoyé, ainsi qu'à votre médecin traitant, indiquant le diagnostic et la suite à donner.

Dépistage gratuit sur rendez vous